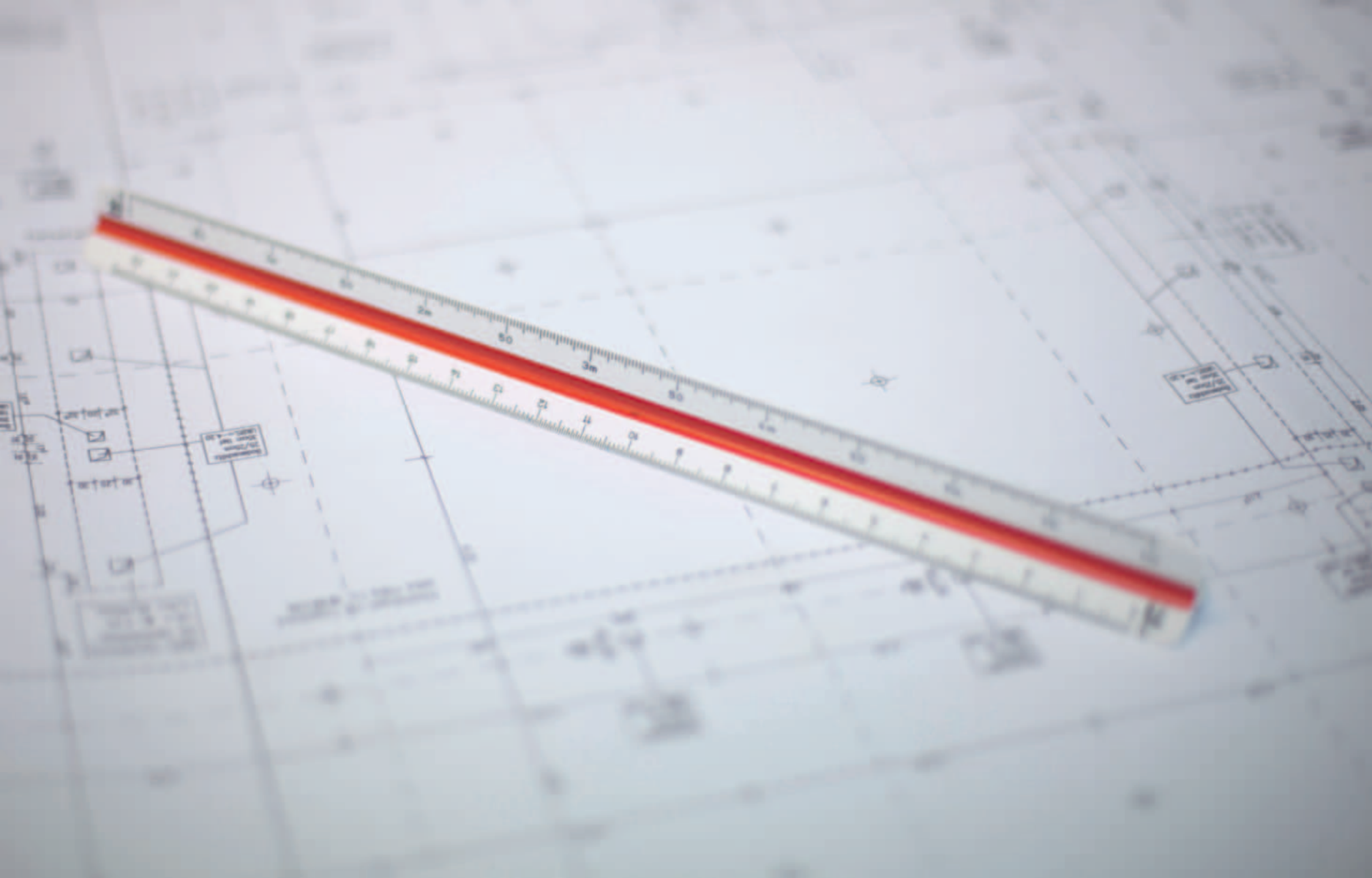




**BEHRINGER**INGENIEURE





## BEHRINGERINGENIEURE

Baustatik und Tragwerksplanung

- 04 BÜRO
- 06 LEISTUNGEN
- 08 STRUKTUR
- 10 REFERENZEN
- 50 BAUHERREN
- 52 GESCHÄFTSFÜHRUNG
- 62 TEAM
- 64 PARTNER
- 66 KONTAKT

# BÜRO



Seit der Gründung unseres Büros 1983 erbringen wir vielfältige und anspruchsvolle Planungsleistungen in allen Bereichen der Tragwerksplanung und Baustatik. Unsere Aufgabe sehen wir in der Entwicklung, Planung und Berechnung optimierter Tragwerke durch frühzeitige und umfassende Beratung in Abstimmung mit den Planungsbeteiligten. Architektonischer Anspruch, Wirtschaftlichkeit, Funktionalität und Innovation sind wesentliche Grundsätze, die wir in langjähriger Zusammenarbeit mit namhaften Auftraggebern, Architektur- und Fachingenieur-Büros bei einer Vielzahl von Projekten umgesetzt haben. Unsere Tätigkeit

deckt alle Grundleistungen und nahezu alle besonderen Leistungen der HOAI ab. Sie erstreckt sich auf die Planung von Neubauten, Umbauten und denkmalgeschützter Bauwerke sowie auf Gutachten, Machbarkeitsstudien und Wettbewerbsberatung. Dabei bearbeiten wir Bauvorhaben aller Größenordnungen. Unser Wissen und unsere Leistungsfähigkeit erweitern wir fortwährend durch interne und externe Fortbildungen unserer Teams. Kostenverfolgung, Termintreue und Planungsschritte der laufenden Prozesse unterliegen einem internen Qualitätsmanagement.





# LEISTUNGEN

## BAUSTATIK UND TRAGWERKSPLANUNG

**GRUNDLAGEN DER BAUSTATIK UND TRAGWERKSPLANUNG**  
Entwurfs- und Wettbewerbsberatung, Machbarkeitsstudien zu allen Fragen der Tragwerksplanung, Entwicklung architektonisch anspruchsvoller und wirtschaftlich optimierter Lösungen, Entwicklung von Tragsystemen, Tragwerksoptimierung und Detail-Design

## BAUWEISEN

Stahl- und Spannbeton, Fertigteilbau, Mauerwerksbau, Verbundbau (Stahl-Beton- und Holz-Beton-Verbundbau), Stahlbau und Leichtbau, Holzbau, Glasbau

## PROJEKTE

Hochbauten, Fußgängerbrücken, Baugrubensicherungen, Umbauten, Sanierungen

## FACHBAULEITUNG UND OBJEKTÜBERWACHUNG

Bauleitung zu allen Rohbau- und Verbaugewerken, Bewehrungsabnahmen, Konstruktionsabnahmen

## BAUPHYSIK

Nachweise zum konstruktiven Brandschutz, Schallschutznachweise, Wärmeschutzberechnungen (ENEV, Wärmebrücken- und Detailnachweise)

## GUTACHTEN

Überprüfung und Gutachten im Rahmen der „wiederkehrenden Bauwerksprüfung“. Anfertigung von baustatischen Gutachten aller Art

## PRÜFUNG

Prüftätigkeit als Prüfenieur und Prüfsachverständiger, Eintragung von Dr. B. Behringer als Prüfenieur und Prüfsachverständiger, Fachbereich Holzbau



# STRUKTUR

DIPL.-ING. JOHANNES GERHAHER  
Geschäftsführung / Projektleitung

DIPL.-ING. STEFAN GERICH  
Geschäftsführung / Projektleitung

DIPL.-ING. JOHANN MALLER  
Prokurist / Projektleitung

DR.-ING. BERNHARD BEHRINGER  
Prüfingenieur Holzbau

DIPL.-ING. MARCO  
HERRMANN  
Statik, Konstruktionsplanung

DIPL.-ING. SIJJA  
HEIDECHE  
Statik, Konstruktionsplanung

DIPL.-ING. MARIA  
LEPPÄNEN  
Statik, Konstruktionsplanung

M.SC. PHILIPP  
WARTENBERG  
Statik, Konstruktionsplanung

M.ENG. LUISA  
BERNINGER  
Statik, Konstruktionsplanung

M.SC. ROBERT  
GEIER  
Statik, Konstruktionsplanung

M.SC. CHRISTINA  
HAGENMEYER  
Statik, Konstruktionsplanung

M.SC. JONAS  
GAIDA  
Statik, Konstruktionsplanung

DR.-ING. LORENZO  
BADINI  
Statik, Konstruktionsplanung

M.SC. ARSIM  
BYTYQI  
Statik, Konstruktionsplanung

## TEAM KONSTRUKTION

ALFONSO FRESNO-VAZQUEZ  
Schal- und Bewehrungsplanung  
Objektüberwachung

BRITTA SCHNEIDER  
Schal- und Bewehrungsplanung  
Objektüberwachung

KATJA KROIHER  
Schal- und Bewehrungsplanung  
Objektüberwachung

NILS EHRENBERG  
Schal- und Bewehrungsplanung  
Objektüberwachung

LEONIE GERHAHER  
Schal- und Bewehrungsplanung  
Objektüberwachung

## TEAM VERWALTUNG

CLAUDIA GRÜBL  
Buchhaltung, Sekretariat

VERENA LANGGARTNER  
Bewerbungen, Sekretariat

MARION HEILAND  
Medien, Datenschutz, Sekretariat

# REFERENZEN

AUSZUG: AMMERSEEGYMNASIUM DIESSEN [ASL OBERHACHING](#) AUTOBAHNMEISTEREI HOLZKIRCHEN [BADELANDSCHAFT BAD KISSINGEN](#) BAHNHOF POTSDAMER PLATZ BERLIN [BMW BERUFSAUSBILDUNG MÜNCHEN](#) BMW BESUCHERWEG [BMW DINGOLFING HALLE 50.7](#) BMW HRL [BMW LANDSHUT HALLE 28.0](#) BMW REGENSBURG HALLEN 56.0-4 + 50.4 [BMW VERTRIEBSZENTRUM FREIMANN](#) BUCKENHOF OBERE BÜCH [BUSBAHNHOF NÖRDLINGEN](#) BW UNI GEB. 151 [EvB KASERNE ERW. EUROPÄISCHES PATENTAMT ERW. FINANZAMT FREISING](#) ERW. LRA STARNBERG [EXPO-HALLE HANNOVER](#) FACHHOCHSCHULE GÖRLITZ [FINANZAMT PFAFFENHOFEN](#) FLASCHENHOF NÜRNBERG [FÖZ NYMPHENBURG SÜD](#) FREIHAM STADIBAU WA16/ WA18 [FRIEDHOF EPFACH](#) GRUND- UND MITTELSCHULE ODELZHAUSEN [GRUNDSCHULE NYMPHENBURG SÜD](#) GRÜNE BIO FREISING [GYMNASIUM KIRCHSEEON](#) HAUS DER ARCHITEKTUR [HAUS DER BAYERISCHEN LANDKREISE HEIDEHAUS FRÖTTMANING](#) [HOFFMANN ODELZHAUSEN](#) HOLZBERUFGENOSSENSCHAFT [HÖRSAALGEBÄUDE OETTINGENSTRASSE](#) INN-SALZACH-KLINIKUM HAUS 27 [IVV FRAUNHOFER FREISING](#) IZB MARTINSRIED BA III (OST) UND BA I (WEST) [IZB MARTINSRIED BOARDING HOUSE](#) JOHANNES-HEIDENHAIN-GYMNASIUM TRAUNREUT [KANTINE DLZ FINANZÄMTER MÜNCHEN](#) KIGA KONRAD-CELTIS-STRASSE [KIGA MARIANNE-PLEHN-STASSE](#) [KIGA MARKT SCHWABEN](#) [KIGA MÜNCHEN-RIEM](#) [KINDERHAUS MAISACH](#) KINDERKRIPPE HIMMELSCHLÜSSELSTRASSE [KINDERKRIPPE KLARA-ZIEGLER-BOGEN](#) KITA ST. MARTIN MARTINSRIED [KITA UND PFARRÄUME UNTERBIBERG - NEUBIBERG](#) KOMMUNALES SCHULZENTRUM MARKT SCHWABEN [KOMMUNIKATIONSZENTRUM MAYR MAUERSTETTEN](#) LOGISTIC CITY HOFFMANN NÜRNBERG [LOY STUDENTENWOHNHEIM MAN FORUM](#) [MAN HAUPTVERWALTUNG](#) [MAN NEOPLAN FORUM](#) [MAN PARKDECK](#) [MAN SERVICEAKADEMIE](#) [MAN VERWALTUNGSBAUTEN V9 + MVD](#) MAX-PLANCK-INSTITUT TÜBINGEN ENTWICKLUNGSBIOLOGIE [MAX-PLANCK-INSTITUT TÜBINGEN](#) [MRZ](#) MENSA THEODOLINDEN-GYMNASIUM [PFARRHAUS MÜNSING](#) PFARRHEIM OBERBERGKIRCHEN [PFLAUM-VERLAG LAZARETTSTRASSE](#) PLENARSSAL BEZIRK OBB [PRINZ EUGEN KAREE](#) PRINZREGENTENSTADION MÜNCHEN [RATHAUS DENKLINGEN](#) REALSCHULE GMUND [REALSCHULE MIESBACH](#) REALSCHULE POING [SAMMLUNG GÖTZ](#) SCHULE JOHANNESKIRCHEN [SCHULE THERESIENHÖHE](#) SCHULZENTRUM AUGUSTINUM [SKW TROSTBERG](#) SOZIALER WOHNUNGSBAU DIESSEN [SPORTHALLE BERNRIED](#) SPORTHALLE GYMNASIUM OTTOBRUNN [SPORTHALLE OBERSÖCHERING](#) SPORTHALLE UNTERHACHING [SPORTHALLE VIERKIRCHEN](#) SPORTHALLEN ESV [TCO GLASFABRIK FORST LAUSITZ](#) U-BAHN NORDWESTRING NÜRNBERG [U-BAHNHALTESTELLE HAFENCITY HAMBURG](#) U-BAHNHOF GROSSHADERN [WERKHALLE JOHANNESKIRCHEN](#) WOHNANLAGE KAISERSLAUTERNER PLATZ [WOHNANLAGE NYMPHENBURGER HÖFE](#) WOHNANLAGE SCHIESTLSTRASSE [WOHNHAUS BERNRIED](#) WOHNPAK ROGGENSTEIN [ZENTRALBIBLIOTHEK WEIHENSTEPHAN](#)

# ERWEITERUNG LANDRATSAMT STARNBERG

ARCHITEKT Auer Weber Assoziierte Gmbh

BAUHERR Landratsamt Starnberg

FERTIGSTELLUNG 2022

LEISTUNGEN Tragwerksplanung, Objektüberwachung, Baugrubensicherung, Nachweis der Feuerwiderstandsdauer

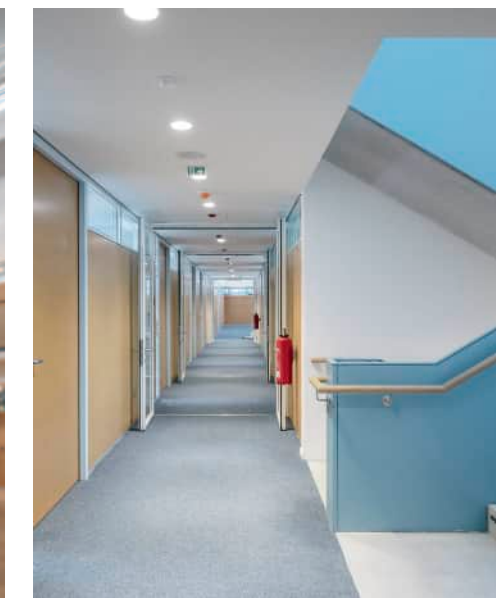


## ALLGEMEINES

Der bestehende 2-geschossige Gebäudekomplex aus den 1980er Jahren wurde erweitert um mehrere Spangen. Dabei sollte die Geometrie und Grundkonstruktion des Bestandes wieder aufgenommen und auf Grundlage der aktuellen Normen und Anforderungen umgesetzt werden. Gründung auf duktilen Rammpfählen im schlecht tragfähigen Seeton.

## TRAGWERK

Büroriegel: Skelettkonstruktion aus Holz, Stahl u. Stahlbeton. Vertikale Bauteile in Stb. Unterzüge/ Riegel in Holz. Decken: Holorib-Verbunddecken. Dach: Pfettendachstuhl mit abgehängtem Wartungsbalkon. Hohe Anforderungen an konstruktiven Holzschutz da z.T. bewitterte Konstruktion. Foyer: Stahlpyramide.



# MY.O BÜROGEBÄUDE MIT TIEFGARAGE MÜNCHEN

ARCHITEKT Maier Neuberger Architekten GmbH

BAUHERR CA Immo München Nymphenburg GmbH & Co. KG

FERTIGSTELLUNG 2020

LEISTUNGEN Tragwerksplanung, Objektüberwachung, Nachweis der Feuerwiderstandsdauer

## ALLGEMEINES

Die Gebäudekomplexe ist in 5 Häuser gegliedert, die L-förmig angeordnet sind. Alle Häuser verfügen über eine gemeinsame Unterkellerung mit 1-2 Geschossen. Haus 2 im Nord-Westen des Baufeldes ist als Solitär mit EG + 5 OGs wahrnehmbar. Die Häuser 1 und 3-5 bilden bis zum 4. OG einen zusammenhängenden Baukörper, der im 5. und 6. OG zinnenförmig ausgeformt ist. Der Hauptriegel erstreckt sich über eine Fläche von ca. 210 m x 32 m.

## TRAGWERK

Der gesamte Rohbau ist in Stb.-Massivbauweise ausgeführt. Beide UGs in WU-Bauweise („Weisse Wanne“), TG-Bereiche mit OS Beschichtung. Decken: Ortbeton-Flachdecken, großteils punktgestützt (Spannweiten: 8,1 m x 7,5 m). Aussteifung über Stb.-Kerne. Fassaden und Innenstützen teilweise in Vollfertigteilbauweise. Elastisch gebettete Bodenplatte. Freistehende Fahrradrampenanlage.



# KOMMUNIKATIONS- ZENTRUM MAYR MAUERSTETTEN

ARCHITEKT Hirner und Riehl Architekten

BAUHERR Chr. Mayr GmbH & Co. KG

FERTIGSTELLUNG 2018

LEISTUNGEN Tragwerksplanung, Objektüberwachung, Nachweis der Feuerwiderstandsdauer

## ALLGEMEINES

Kreisförmiger 3- bzw. 4-geschossiger massiver Baukörper mit Durchmesser von ca. 45 m. Komplexe Geometrien durch vielfach verschobene Kreise. Zentraler, belichteter Innenhofbereich.

## TRAGWERK

Gesamter Baukörper in Stb.-Bauweise. Massive Decke über EG, auf welcher die Obergeschosse teilweise schlaff abgelastet werden. Auskragungen ermöglicht durch System von wandartigen Trägern. Auf bis zu 3 Geschossen umlaufender Balkon in thermisch getrennter, massiver Bauweise. Vorgehängte, filigrane Stahl-Glas-Konstruktion einer doppelten Fassade (senkrechtstehende, goldfarbene Stahlschwerer). Unterirdischer Tunnel zum Bestand. Aufwändige Sichtbetonkonstruktionen.



# VERWALTUNG STADTWERKE ERDING

ARCHITEKT PSA Pflötscher und Steffan Architekten

BAUHERR Stadtwerke Erding

FERTIGSTELLUNG 2015

LEISTUNGEN Tragwerksplanung, Objektüberwachung, Nachweis der Feuerwiderstandsdauer

## ALLGEMEINES

Dreigeschossiges, unterkellertes Verwaltungsgebäude mit Ausstellungs- und Versammlungsräumen im EG und Büronutzung in den Obergeschossen. Über der Durchfahrt im EG ist in den Obergeschossen ein Lichthof angeordnet.

## TRAGWERK

Stb.-Flachdecken mit großen Spannweiten, punkt- und liniengelagert. Außenwände in den Obergeschossen umlaufen Vollfertigteile  $d = 15 \text{ cm}$ . Lüftungsführung in den Flachdecken. Sichtbetondecken und -wände.



# HAUPTVERWALTUNG MAN MÜNCHEN

ARCHITEKT pmp architekten

BAUHERR MAN Nutzfahrzeuge AG

FERTIGSTELLUNG 2009

LEISTUNGEN Tragwerksplanung, Objektüberwachung, Nachweis der Feuerwiderstandsdauer

## ALLGEMEINES

Die Hauptverwaltung umfasst 4 Gebäude mit ähnlicher Geometrie: 4-geschossige Verwaltungsgebäude mit zurückgesetzten Erdgeschossen und einseitig auskragenden Obergeschossen auf schräggestellten Stützen. Zurückspringende Dachgeschosse in Leichtbauweise.

## TRAGWERK

Stb.-Flachdecken mit großen Spannweiten, gelagert auf Stb.-Innenwänden (z. T. wandartige Träger) und Stb.-Stützen. Schlanke, schräggestellte Stb.-Rundstützen unter der auskragenden, lastverteilenden EG-Decke, die die Obergeschosse trägt.



# LOGISTIC CITY HOFFMANN NÜRNBERG

ARCHITEKT Wenzel Architekten + Ingenieure

BAUHERR Hoffmann Group

FERTIGSTELLUNG 2020

LEISTUNGEN Tragwerksplanung, Objektüberwachung, Nachweis der Feuerwiderstandsdauer

## ALLGEMEINES

Logistikhallen ca. 100.000 m<sup>2</sup> Fläche, auf 2 Ebenen und 20 m Höhe, Hochregallager mit 40 m Höhe, Shuttlelager mit 25 m Höhe, Technikzentrum mit Büros und Werkstätten, außenliegende Technikzentrale, Entsorgungsgebäude und Verladehof, 4-stöckiges, repräsentatives Verwaltungsgebäude mit Kantine, Vorführ- und Schulungsräumen.

## TRAGWERK

Hallentragwerke in Stb.-Fertigteilbauweise, Erschließungsspanne teilweise in Ortbetonbauweise, selbsttragende Regalstruktur auf tragender Bodenplatte, großflächige Baugrundverbesserung mit Verdrängungspfählen, WU-Anforderung an Kellerbauteile. Verwaltungsgebäude mit weitgespannten Stahlbetonbalkendecken in den Bürgeschossen und punktgestützten Flachdecken in EG und UG.



# HOCHREGALLAGER BMW MÜNCHEN

ARCHITEKT Architekturbüro Albert Weigl

BAUHERR BMW AG

FERTIGSTELLUNG 2017

LEISTUNGEN Tragwerksplanung, Objektüberwachung, Nachweis der Feuerwiderstandsdauer

## ALLGEMEINES

Hochregallager für Karosserien über der Hauptlogistikstraße und der Hauptversorgungstrasse des Münchener BWM Group Stammwerkes bei laufendem Betrieb. Mit 41 m das höchste Gebäude im Werk. Bietet Lagerplätze für 800 Fahrzeuge. Das Bauwerk bildet die Komplextrennung zwischen den zwei Werksbereichen mit hohen Anforderungen an den Brandschutz F180. Ein Karosserieförderer verbindet das HRL mit der Lackiererei.

## TRAGWERK

Das Hochregallager mit strengen Verformungsanforderungen steht auf einem massiven Stahlbetontisch über der Straße. Die etwa 30 m hohen Stahlbeton-Außenwände sind über Schottwände zwischen den Lagerregalen ausgesteift. Das Dach bildet eine leichte Stahlkonstruktion. Aufgrund der Dichte an Sparten im Baugrund und den Verformungsbeschränkungen aus der Regalbedientechnik gründet das Bauwerk auf einem 2 m hohen Stahlbetontragrost auf 16 m langen Bohrpfählen mit einem Durchmesser von einem Meter.



# BUSBAHNHOF NÖRDLINGEN

ARCHITEKT MORPHO-LOGIC Architektur und Stadtplanung

BAUHERR Stadt Nördlingen

FERTIGSTELLUNG 2010

LEISTUNGEN Tragwerksplanung, Objektüberwachung, Nachweis der Feuerwiderstandsdauer

## ALLGEMEINES

Busbahnhof-Überdachung ca. 70 m x 19 m, Park&Ride Gebäude (Parkhaus) mit 480 Stellplätzen.

## TRAGWERK

Dachkonstruktion Busbahnhof aus einhüftigen Stahlrahmen mit Pendelstütze, Auskragung für tiefer liegendes Vordach. Anprallschutz durch „Sitzmöbel“ aus Stahlbeton.



# PLENARSAAL BEZIRK OBERBAYERN MÜNCHEN

ARCHITEKT Hirner und Riehl Architekten

BAUHERR Bezirk Oberbayern

FERTIGSTELLUNG 2018

LEISTUNGEN Tragwerksplanung, Objektüberwachung, Nachweis der Feuerwiderstandsdauer

## ALLGEMEINES

Vollständiger Rückbau des bestehenden Plenarsaals im 5. OG auf dem Gebäude des Bezirks Oberbayern. Dieser wird ersetzt durch einen großzügigen Neubau mit Nebenräumen. Da die Tragfähigkeit der darunterliegenden Stb.-Geschosse begrenzt ist, wird eine leichte Holzbauweise gewählt. Der für unterschiedliche Nutzungen mit einer mobilen Trennwand ausgestattete Plenarsaal ist von außen als leicht auskragender, aufgesetzter Baukörper wahrnehmbar.

## TRAGWERK

Die Überdachung des Saales bildet eine schlanke Fachwerkskonstruktion auf Holzstützen in den Fassadenachsen. Die Aussteifung erfolgt über die Scheibenwirkung der Dachebene und die angrenzenden Nebenräume in Massivholzbauweise. Eine besondere Herausforderung an die Tragwerksplanung stellt dabei die Integration von raumakustischen Maßnahmen, haustechnischer Leitungsführung und Beleuchtungstechnik in die Konstruktion bei hohem gestalterischen Anspruch.



# ZENTRALE EINRICHTUNGEN TIERÄRZTLICHE FAKULTÄT OBERSCHLEISSHEIM

ARCHITEKT Gruber, Holzapfel Architekten GbR

BAUHERR Staatliches Bauamt München 2

FERTIGSTELLUNG 2017

LEISTUNGEN Tragwerksplanung, Objektüberwachung, Nachweis der Feuerwiderstandsdauer

## ALLGEMEINES

Zweigeschossiger Hauptbau mit Hörsaal und vollständiger Unterkellerung. Einstöckiger, nicht unterkellertes Nebenbau mit Cafeteria, Werkstätten und Büros.

## TRAGWERK

Hörsaal: Dachtragwerk als Stb.-Halbfertigteil-Plattenbalken mit zus. Ortbetonschicht.  
Gestühl: Schalltechnisch entkoppeltes Stb.-Fertigteil. Nebengebäude: eingeschossiger Baukörper in Stb.-Bauweise.  
Cafeteria: punktgestützt und ausgesteift durch den Hörsaal, Werkstätten als linien-gelagerte Flachdecken. Aufwendige Klinkerfassade.



# ZENTRUM FÜR ENERGIE UND INFORMATION TUM GARCHING

ARCHITEKT Fritsch + Tschaidse Architekten GmbH

BAUHERR Staatliches Bauamt München 2

FERTIGSTELLUNG 2017

LEISTUNGEN Tragwerksplanung, Objektüberwachung, Baugrubensicherung Nachweis der Feuerwiderstandsdauer

## ALLGEMEINES

Das ZEI gliedert sich in drei Nutzungsbereiche, die durch das dreigeschossige Atrium miteinander verbunden sind. Im südlichen Teil liegt der zentrale Forumsbereich mit dem großen Forumsaal mit Sichtbezug in das Simulationslabor, das als zweigeschossiger Raum bis ins UG reicht. Die Zonierung von Labor-, Seminar- und Bürobereich setzt sich in den beiden Obergeschossen fort.

## TRAGWERK

Alle tragenden Bauteile sind in Stahlbeton ausgeführt. Ein Stahldach mit Sonnenschutz und einer Photovoltaik-Versuchsanlage ist aufgeständert. Die Stb.-Flachdecken sind punktgestützt und liniengelagert (teilweise Betonkernaktivierung). Im Eingangsbereich krägt das Gebäude im 1. und 2. OG über das EG aus. Dies wird durch Stb.-Wandscheiben erreicht, die senkrecht zur Fassade angeordnet sind. Das UG ist als Weiße Wanne ausgeführt. Die Gründung erfolgt über eine elastisch gebettete Bodenplatte.



# GEBÄUDE 151 BUNDESWEHR UNI MÜNCHEN

ARCHITEKT Brune Architekten BDA

BAUHERR Staatliches Bauamt München 1

FERTIGSTELLUNG 2011

LEISTUNGEN Tragwerksplanung, Objektüberwachung, Nachweis der Feuerwiderstandsdauer

## ALLGEMEINES

Laborhalle für das Institut für Wasserwesen der Universität der Bundeswehr in Neubiberg, ca. 18 m x 27,5 m, 7,7 m hoch. Versuchsflächen mit hohen Punktlasten, seitlich eingeschossiger Büro-Einbau.

## TRAGWERK

Hallentragwerk aus räumlich verdrehten und gekippten Dreigelenkrahmen mit konisch geformten Brettschichtholz-Bauteilen. Achsraster 4,5 m, Spannweite 18 m. Sekundärkonstruktion für die Dachfläche aus vorgefertigten Holzsandwich-Elementen. Aussteifung durch die räumliche Struktur.



# GRUNDSCHULE THEODOR-FISCHER-STRASSE MÜNCHEN

ARCHITEKT Auer Weber Assoziierte GmbH

BAUHERR Landeshauptstadt München

FERTIGSTELLUNG 2022

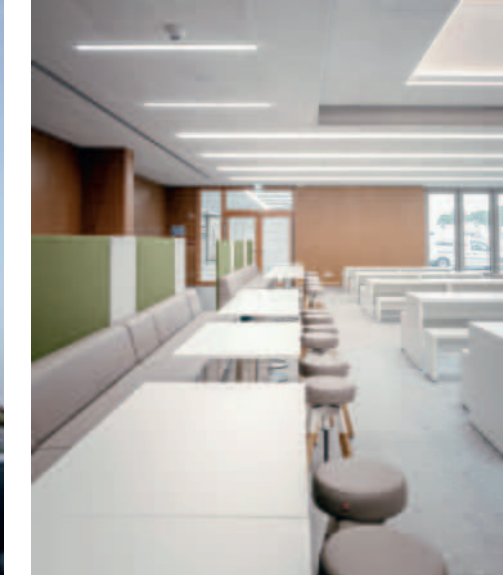
LEISTUNGEN Tragwerksplanung, Objektüberwachung, Baugrubensicherung, Nachweis der Feuerwiderstandsdauer

## ALLGEMEINES

Der Neubau einer 5-zügigen Grundschule umfasst zwei Hauptgebäude mit Tiefgarage und eine Zweifach-Sporthalle. Die beiden Klassentrakte mit 3 bzw. 4 Vollgeschossen sind über einen Zwischenbau oberirdisch verbunden. Lichthöfe in den Klassentrakten belichten Flurbereiche und Mensa. Die Sporthalle ist abgesenkt und bindet über Geräteräume und Umkleiden an den Keller der Hauptgebäude an.

## TRAGWERK

Das Gebäude ist vollständig als Stahlbetonkonstruktion mit punkt- und linienförmig gelagerten Flachdecken ausgebildet. Eine leichte Stahlkonstruktion mit Trapezblechdeckung und Begrünung bildet das Sporthallendach. Die Tiefgaragenfläche unter dem Hauptgebäude erhält einen Aufbau aus Gussasphalt zum Schutz vor Chlorideintrag. Der hohe Bemessungswasserstand erfordert eine umfangreiche WU-Planung. Wegen der geringen Auflast wird die Bodenplatte der Sporthalle mit Zugpfählen gegen Auftrieb gesichert.



# BERUFSSCHULZENTRUM WEILHEIM

ARCHITEKT Krug Grossmann Architekten, IMP Architekten

BAUHERR Landkreis Weilheim-Schongau

FERTIGSTELLUNG 2021

LEISTUNGEN Tragwerksplanung, Objektüberwachung, Nachweis der Feuerwiderstandsdauer

## ALLGEMEINES

Der Neubau des Berufsschulzentrums beherbergt eine Vielzahl handwerklicher Ausbildungsberufe. Die verschiedenen Fachberufe stellen unterschiedlichste Anforderungen an die Unterrichtsräume, Werkhallen und Ausbildungswerkstätten. Der markante 2-geschossige Baukörper am Ortseingang gliedert mit seinem polygonalen Grundriss die Fachbereiche und umfasst einen Innenhof.

## TRAGWERK

Das teilunterkellerte Bauwerk ist als Stahlbetonkonstruktion mit einem Dachtragwerk in Holzbauweise konzipiert. Die großzügigen stützenfreien Deckenbereiche werden durch den Einbau von Hohlkörpern in die bereichsweise 60 cm starken Decken ermöglicht. In den Lehrwerkstätten kommen Kranbahnen zum Einsatz. Schwere Hubfahrzeuge sind als Verkehrslast und als Anpralllast für vertikale Bauteile berücksichtigt. Flachgründung auf tragfähigen Kiesen.



# GRUND- UND MITTELSCHULE ODELZHAUSEN

ARCHITEKT ARGE Spreen-Köhler Architekten

BAUHERR Zweckverband Grund- und Mittelschule Odelzhausen

FERTIGSTELLUNG 2020

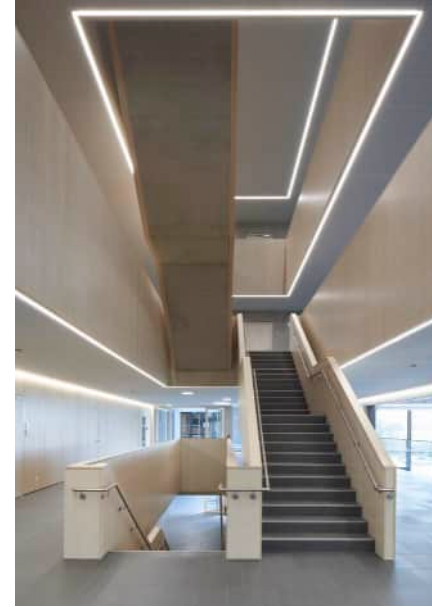
LEISTUNGEN Tragwerksplanung, Objektüberwachung, Nachweis der Feuerwiderstandsdauer

## ALLGEMEINES

Der 2. Bauabschnitt besteht aus zwei annähernd quadratischen Baukörpern, die in den Mittelachsen gekoppelt sind. Beide Baukörper verfügen jeweils über einen Innenhof, der nur beim südlichen Baukörper überdacht ist. Die Baukörper bestehen aus 3 Vollgeschossen mit Teilunterkellerung. Ein leichtes Stahldach verbindet Sporthalle und Schule.

## TRAGWERK

Beide Baukörper als kompletter Massivbau in Stahlbeton, Walmdächer als einfache Holzkonstruktion aufgeständert, Decken punkt- und liniengelagert als Flachdecken ausgeführt. Die Aula überspannt einen Raum von 22 m x 22 m stützenfrei. Die darüber liegenden Wände tragen als massive, mehrgeschossige wandartige Träger und lasten auf hochfesten Verbundstützen ab. Keller als WU-Konstruktion. BT Nord tiefgegründet auf Brunnen.



# GYMNASIUM, FOS, DREIFACHSPORTHALLE, PARKDECK, HOLZKIRCHEN

ARCHITEKT Fritsch + Tschaidse Architekten GmbH

BAUHERR Landratsamt Miesbach (PPP Modell) + SKE Facility Management GmbH

FERTIGSTELLUNG 2014

LEISTUNGEN Tragwerksplanung, Objektüberwachung, Brandschutznachweise

## ALLGEMEINES

Der Neubau von FOS, Gymnasium und Sporthalle bilden ein bauliches Ensemble aus Einzelgebäuden mit der gemeinsamen Aula (Versammlungsstätte) als Verbindung dazwischen. Neben der halb eingegrabenen Sporthalle wird ein unterirdisches Parkdeck mit 80 Stellplätzen angeordnet.

## TRAGWERK

Die Klassentrakte sind in Stahlbetonskelettbauweise konzipiert. Tragende Fasadensbrüstungen und Wandscheiben in den oberen Geschossen ermöglichen großzügige, stützenfreie Räume die durch Flachdecken überspannt werden. Wirtschaftliche BSH-Binderkonstruktionen überspannen die 3-fach Sporthalle. Das Parkdeck wurde als Stahl-Beton-Verbundkonstruktion geplant.



# SPORTHALLE MIT PARKGARAGE MIESBACH

ARCHITEKT Glaser Architekten GmbH

BAUHERR Landratsamt Miesbach

FERTIGSTELLUNG 2013

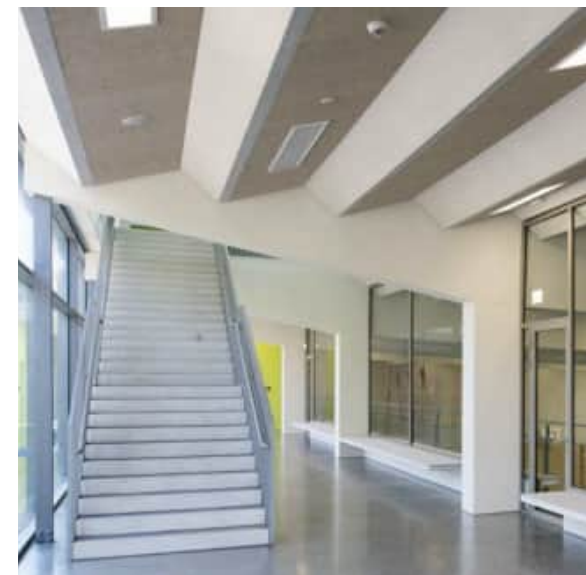
LEISTUNGEN Tragwerksplanung, Objektüberwachung, Baugrubensicherung, Nachweis der Feuerwiderstandsdauer

## ALLGEMEINES

Dreifachsporthalle mit Nebenräumen für die benachbarten Schulen, sowie Vereine. Anbindung an die bestehende Dreifachsporthalle. Das Gebäude ist bis auf das Erschließungsbauwerk, komplett eingegraben. Intelligente Tageslichtführung durch aufgeständerte Tribüne mit Lichtband. Parkgarage mit 130 Stellplätzen.

## TRAGWERK

Hallentragwerk: Stb.-Halbfertigteile auf Stahl-Durchlaufrägern im Abstand von 8 m. Spannweite 28 m mit 5,5 m Auskragung. Stahlbetonkonstruktion mit Verstärkung der erddruckbelasteten Außenwände. Stb.-Fertigteil. Parkdeck als reine Stahlbetonkonstruktion. Umbaumaßnahmen und Eingriffe ins Tragwerk der angrenzenden Bestandshalle. Baugrubensicherung mit Unterfangung bestehender Gebäude.



# AUGENKLINIK HERZOG-CARL-THEODOR MÜNCHEN

ARCHITEKT Wagmann Architekten, Felix+Jonas Architekten

BAUHERR Stiftung Augenlinik Herzog-Carl-Theodor

FERTIGSTELLUNG 2018

LEISTUNGEN Tragwerksplanung, Objektüberwachung, Baugrubensicherung, Nachweis der Feuerwiderstandsdauer

## ALLGEMEINES

Neubau zusätzlicher Gebäude und Tiefparker im Innenhof. Abbruch bestehender Südflügel bei laufendem Klinikbetrieb, Wiederaufbau an gleicher Stelle. Neue Gebäudeteile werden an den Bestand angeschlossen. Diverse Umbauten im denkmalgeschützten Altbau wie z. B. das Bestandstrepfenhaus. Rückbau, Anbau und Neubau erfolgen erschütterungsarm bei laufendem, sensiblen Operationsbetrieb.

## TRAGWERK

Die Neubauten werden in Massivbauweise ausgeführt, mit bis zu 6 m weit gespannten, punktförmig gestützten Flachdecken. Tiefparker: WU-Konstruktion mit Rückverankerung in den Bohrpahlverbau bis auf 11 m Tiefe. Verbau: eingespannte, überschnittene Bohrpahlwand. Freie Deckenränder werden mit Auflagertaschen an den Bestand angeschlossen. Verbindungsbrücke als leichte Stahlkonstruktion. Mitwirkung beim Bauablauf- und Auslagerungskonzept.



# WOHNANLAGE TRULIVING MÜNCHEN

ARCHITEKT Maier Neuberger Architekten GmbH

BAUHERR ABG Allgemeine Bauträgergesellschaft mbH & Co. Objekt Trudering KG

FERTIGSTELLUNG 2020

LEISTUNGEN Tragwerksplanung, Objektüberwachung, Nachweis der Feuerwiderstandsdauer

## ALLGEMEINES

Die Wohnanlage besteht aus mehreren zusammenhängenden Häusern entlang der Wasserburger Landstraße und fünf freistehenden Häusern auf der Hofseite. Die teilweise 5-geschossigen Häuser sind über die Tiefgarage im UG verbunden, die über zwei Ein- und Ausfahrten erschlossen ist. In Teilen des Erdgeschosses sind Gewerbeeinheiten angeordnet. Straßenseitige Loggien mit Schallschutzmaßnahmen. Das UG mit der Tiefgarage liegt etwa 2 m im Grundwasser.

## TRAGWERK

Alle Gebäudeteile sind in Stahlbetonbauweise mit Wärmedämmverbundsystem konzipiert. Balkone stehen als freitragende Stahlkonstruktionen thermisch getrennt vor der Fassade. In die punkt- und liniengelagerten Stb.-Flachdecken sind sowohl die Elektroinstallation als auch KWL-Leitungen eingelegt. Das UG mit Tiefgarage ist als Weiße Wanne mit Beschichtungssystem gegen Chlorideintrag ausgeführt. Unzugängliche Bodenplattenbereiche sind mit einer außenliegenden Frischbetonverbundfolie gesichert.



# WOHNHAUS MÜNCHEN

ARCHITEKT lynx architecture

BAUHERR Privat

FERTIGSTELLUNG 2012

LEISTUNGEN Tragwerksplanung, Objektüberwachung, Nachweise der Feuerwiderstandsdauer

## ALLGEMEINES

Neubau eines Einfamilienhauses mit anspruchsvoller monolithischer Sichtbetonfassade.

## TRAGWERK

Im Grundriss polygonale Stahlbetonflachdecken auf Stb.-Wänden, -Wandscheiben und Stahlstützen. Vorgehängte, fugenlose Sichtbetonschale mit gestockter Oberfläche. Hohe Installationsdichte (Lüftung, Elektro) in allen Stahlbetonbauteilen, Außenpool in WU-Bauweise.



# KIGA MARIANNE-PLEHN-STRASSE MÜNCHEN

ARCHITEKT PSA Pflötscher und Steffan Architekten

BAUHERR Landeshauptstadt München

FERTIGSTELLUNG 2008

LEISTUNGEN Tragwerksplanung, Objektüberwachung, Nachweis der Feuerwiderstandsdauer

## ALLGEMEINES

Kindertagesstätte in Passivhausstandard, quadratischer Grundriss (ca. 20 m Seitenlänge), Erdgeschoss und 1. Obergeschoss, keine Unterkellerung.

## TRAGWERK

Tragwerksstruktur Stahlbeton, fugenlos. Gründung auf einer durchgehenden Bodenplatte mit Verstärkungen. Geschossdecken über EG und OG als Flachdecken auf Stb.-Stützen und Stb.-Treppenhaukern. Vorgehängte, hochgedämmte Holzfasadenelemente. Außenbauteile (z. B. Fluchttreppen) freistehend vor dem Gebäude.



# BAUHERREN

AUSZUG: [ABG](#) [AHE IMMOBILIEN](#) [ALLGEMEINE LEASING](#) [ASL OBERHACHING](#) [AUTOBAHNDIREKTION SÜDBAYERN](#) [BAUVEREIN MÜNCHEN Haidhausen](#) [BAVARIAN INTERNATIONAL SCHOOL](#) [BAYERISCHE ARCHITEKTENKAMMER](#) [BAYERISCHE HAUSBAU](#) [BAYERISCHE LANDKREISE](#) [BAYERISCHE LANDESSIEDLUNG](#) [BAYERISCHES ROTES KREUZ](#) [BAYERISCHER YACHTCLUB](#) [BEZIRK OBERBAYERN](#) [BISTUM AUGSBURG](#) [BMW AG](#) [BRK KREISVERBAND MÜNCHEN](#) [CA IMMO](#) [CHR. MAYR GMBH & CO.KG](#) [DEUTSCHE BAHN](#) [DONAUER SOLARTECHNIK](#) [EISENBAHNER BAUGENOSSENSCHAFT MÜNCHEN](#) [ERZBISCHÖFL. ORDINARIAT ERZDIÖZESE MÜNCHEN UND FREISING](#) [ESV MÜNCHEN](#) [EVANG.-LUTH. DEKANATSBEZIRK MÜNCHEN](#) [FRAUNHOFER GESELLSCHAFT](#) [GARTNER](#) [GBW](#) [GEM. BERNRIED](#) [GEM. BLAICHACH](#) [GEM. BUCH AM BUCHRAIN](#) [GEM. DENKLINGEN](#) [GEM. GRÖBENZELL](#) [GEM. HALLBERGMOOS](#) [GEM. LENGDORF](#) [GEM. MAISACH](#) [GEM. OBERHACHING](#) [GEM. OBERSCHLEISSHEIM](#) [GEM. OBERSÖCHERING](#) [GEM. ODELZHAUSEN](#) [GEM. OLCHING](#) [GEM. UNTERHACHING](#) [GESCHWISTER-MÖRTLBAUER-STIFTUNG](#) [GEWOFAG](#) [GÖTZ](#) [GVG](#) [GWG](#) [HAUSVERWALTUNG M. FRIMMER](#) [HEIDEFLÄCHENVEREIN MÜNCHENER NORDEN](#) [HOCHBAHN HAMBURG](#) [HOFFMANN NÜRNBERG](#) [HOLZBERUFGENOSSENSCHAFT IKR MÜNCHEN](#) [INVESTA](#) [IZB BIOTECHNOLOGIE FREISING](#) [IZB INNOVATIONSZENTRUM BIOTECHNOLOGIE](#) [JOSEF-STIFTUNG JUNKERS](#) [KATH. JUGENDFÜRSORGE](#) [KATH. KIRCHENSTIFTUNG PLANEGG](#) [KOMMUNALREFERAT MÜNCHEN](#) [LANDESBAUDIREKTION](#) [LANDES-INNUNGSVERBAND](#) [LANDESHAUPTSTADT MÜNCHEN](#) [LANDKREIS AICHACH-FRIEDBERG](#) [LANDKREIS DACHAU](#) [LANDKREIS EBERSBERG](#) [LANDKREIS GARMISCH-PARTENKIRCHEN](#) [LANDKREIS LANDSBERG AM LECH](#) [LANDKREIS MIESBACH](#) [LANDKREIS STARNBERG](#) [LANDKREIS TRAUNSTEIN](#) [LANDKREIS WEILHEIM-SCHONGAU](#) [MAN NUTZFAHRZEUGE](#) [MARKTGEMEINDE DIESSEN](#) [MARKT KRICHSEEON](#) [MARKT MARKT SCHWABEN](#) [MAX-PLANK-GESELLSCHAFT](#) [MESSEGESELLSCHAFT HANNOVER](#) [MONTESSORI-SCHULE DACHAU](#) [MUNICH INTERNATIONAL SCHOOL](#) [OBERLAND WERKSTÄTTEN](#) [OTTMANN GMBH&CO](#) [PFARRPFRÜNDESTIFTUNG MARIA HIMMELFAHRT](#) [PRECISION COATING GMBH](#) [REFERAT FÜR BILDUNG UND SPORT](#) [SCHULCENTRUM AUGUSTINUM SIEDLUNGSWERK NÜRNBERG](#) [SKE FACILITY MANAGEMENT](#) [SKW](#) [SPORTSCHULE OBERHACHING](#) [STAATL. BAUAMT BAUTZEN](#) [STAATL. BAUAMT FREISING](#) [STAATL. BAUAMT INGOLSTADT](#) [STAATL. BAUAMT MÜNCHEN](#) [STADIBAU](#) [STADT DACHAU](#) [STADT NÖRDLINGEN](#) [STADT NÜRNBERG](#) [STADT ROSENHEIM](#) [STADTWERKE AUGSBURG](#) [STADTWERKE BAD KISSINGEN](#) [STADTWERKE ERDING](#) [STADTWERKE FÜRSTENFELDBRUCK](#) [STADTWERKE MÜNCHEN](#) [STIFTUNG AUGENKLINIK HERZOG-CARL-THEODOR](#) [SÜDHAUSBAU KG](#) [VIVICO REAL ESTATE](#) [UNI BAUAMT WEIHENSTEPHAN](#) [WOGENO](#) [ZWECKVERBAND SCHULZENTRUM ODELZHAUSEN](#) [ZWECKVERBAND SCHULEN SÜDOST](#)

# GESCHÄFTSFÜHRUNG

GESCHÄFTSFÜHRENDE GESELLSCHAFTER  
BERATENDE INGENIEURE BYIK BAU

DIPL.-ING. JOHANNES GERHAHER  
DIPL.-ING. STEFAN GERICH

PROKURIST  
BERATENDER INGENIEUR BYIK BAU

DIPL.-ING. JOHANN MALLER

# BERATUNG

PRÜFINGENIEUR HOLZBAU  
BERATENDER INGENIEUR BYIK BAU

DR.-ING. BERNHARD BEHRINGER





## DIPL.-ING. JOHANNES GERHAHER

- 1992 - 1999 Studium Bauingenieurwesen (TU München; CU Boulder, USA)
- 1999 Diplom TU-München
- 1999 Anstellung im Büro Dr. Behringer
- 2003 - 2004 Nachdiplomstudium „Holzbau“, EPF Lausanne, Schweiz
- 2007 Eintragung als Beratender Ingenieur
- 2007 Assistent am Holzbaulehrstuhl, TU Innsbruck
- 2007 Lehrtätigkeit TU-München, Lehrstuhl für Tragwerksplanung (Univ.-Prof. Dr.-Ing. R. Barthel)
- 2008 Anstellung als Projektleiter bei Sailer, Stepan und Partner, München
- 2009 Leitende Anstellung bei Dr. Bernhard Behringer Beratende Ingenieure GmbH
- 2010 Lehrtätigkeit Hochschule München, Fakultät Architektur (Prof. C. Richarz)
- 2010 Geschäftsführender Gesellschafter der Behringer Beratende Ingenieure GmbH

**KONTAKT** 089 15 94 19 - 22 / [gerhafer@behringer-ingenieure.de](mailto:gerhafer@behringer-ingenieure.de)



## DIPL.-ING. STEFAN GERICH

1993 - 1999	Studium Bauingenieurwesen (TU-München)
1999	Diplom TU-München
2000	Anstellung im Büro Dr. Behringer
2009	Eintragung als Beratender Ingenieur
2009	Leitende Anstellung bei Dr. Bernhard Behringer Beratende Ingenieure GmbH
2010	Geschäftsführender Gesellschafter der Behringer Beratende Ingenieure GmbH

**KONTAKT** 089 15 94 19 - 21 / [gerich@behringer-ingenieure.de](mailto:gerich@behringer-ingenieure.de)



## DIPL.-ING. JOHANN MALLER

- 1999 - 2002 Zimmererlehre + Gesellentätigkeit
- 2002 - 2007 Studium Bauingenieurwesen (FH-München)
- 2005 - 2007 Werkstudent und Praktikum bei Behringer Ingenieure
- 2007 Diplom FH-München
- 2007 Anstellung im Büro Dr. Behringer
- 2017 Bestellung zum Prokuristen der Behringer Beratende Ingenieure GmbH
- 2017 Eintragung als Beratender Ingenieur

**KONTAKT** 089 15 94 19 - 28 / [maller@behringer-ingenieure.de](mailto:maller@behringer-ingenieure.de)



## DR.-ING. BERNHARD BEHRINGER

1974 - 1980	Studium Bauingenieurwesen (TH Karlsruhe, TU München)
1980	Diplom TU-München
1983	Bürogründung mit Walter Müller (Behringer + Müller)
1984 - 1990	Lehrtätigkeit als Akademischer Rat an der TU München, Fakultät für Architektur
1990	Promotion zum Dr.-Ing.
1991	Lehrauftrag „Statik für Architekten“ FH München
1992	Eintragung als Beratender Ingenieur, Zulassung als Prüfenieur für Baustatik
1997	Zulassung als verantwortlicher Sachverständiger für Standsicherheit im Bauwesen
1998	Alleinige Weiterführung des Büros
2007	Eintragung als besonders fachkundiger Ingenieur für Stahlbeton-, Stahl- und Holzbau
2008	Umfirmierung des Büros von der Personengesellschaft in eine GmbH, Geschäftsführender Gesellschafter
2010	Umfirmierung in Behringer Beratende Ingenieure GmbH, Geschäftsführender Gesellschafter
2010 - 2021	Geschäftsführender Gesellschafter der Behringer Beratende Ingenieure GmbH
2022	Prüfenieur, Berater

**KONTAKT** 089 15 94 19 - 25 / [drbb@behringer-ingenieure.de](mailto:drbb@behringer-ingenieure.de)

# TEAM

## VERWALTUNG UND BUCHHALTUNG



CLAUDIA GRÜBL  
089 15 94 19 - 13  
gruebl@behringer-ingenieure.de



VERENA LANGGARTNER  
089 15 94 19 - 23  
v.langgartner@behringer-ingenieure.de



BRITTA SCHNEIDER  
089 15 94 19 - 12  
schneider@behringer-ingenieure.de



ALFONSO FRESNO-VAZQUEZ  
089 15 94 19 - 24  
fresno@behringer-ingenieure.de



KATJA KROIHER  
089 15 94 19 - 26  
kroiher@behringer-ingenieure.de

## INGENIEURWESEN



MARCO HERRMANN  
089 15 94 19 - 11  
herrmann@behringer-ingenieure.de



MARIA LEPPÄNEN  
089 15 94 19 - 20  
leppaenen@behringer-ingenieure.de



ROBERT GEIER  
089 15 94 19 - 17  
geier@behringer-ingenieure.de



SILJA HEIDECKE  
089 15 94 19 - 15  
heidecke@behringer-ingenieure.de



LUISA BERNINGER  
089 15 94 19 - 29  
berninger@behringer-ingenieure.de



MARION HEILAND  
089 15 94 19 - 33  
heiland@behringer-ingenieure.de



NILS EHRENBURG  
089 15 94 19 - 31  
ehrenberg@behringer-ingenieure.de



LEONIE GERHAHER  
089 15 94 19 - 18  
l.gerhaher@behringer-ingenieure.de



PHILIPP WARTENBERG  
089 15 94 19 - 16  
wartenberg@behringer-ingenieure.de



JONAS GAIDA  
089 15 94 19 - 27  
gaida@behringer-ingenieure.de



CHRISTINA HAGENMEYER  
089 15 94 19 - 19  
hagenmeyer@behringer-ingenieure.de



DR.-ING. LORENZO BADINI  
089 15 94 19 - 34  
badini@behringer-ingenieure.de



ARSIM BYTYQI  
089 15 94 19 - 32  
bytyqi@behringer-ingenieure.de

# PARTNER

AUSZUG: ACKERMANN ARCHITEKTEN AICHNER KAZZER ARCHITEKTEN ANDREAS WURMER ARCHITEKT ARCHITEKTURBÜRO ALBERT WEIGL ASA ALEXANDER SCHWAB ARCHITEKTEN ASBÖCK ARCHITEKTEN AUER WEBER BADER+MACK ARCHITEKTEN BAUMSCHLAGER HUTTER BEHNISCH ARCHITEKTEN BJKS ARCHITEKTEN UND INGENIEURE BKLS ARCHITEKTEN BLAUMOSER ARCHITEKTEN BRUNE ARCHITEKTEN BUCHECKER ARCHITEKTEN CLAUS+FORSTER ARCHITEKTEN DEFFNER+VOITLÄNDER ARCHITEKTEN STADTPLANER DEGLE.DEGLE ARCHITEKTEN DOLZER, MANDL+PARTNER ARCHITEKTEN DÖMGES ARCHITEKTEN DRESCHER & KUBINA ECK-FEHMI-ZETT ARCHITEKTEN FELIX+JONAS ARCHITEKTEN FINK+JOCHER FISCHER\_ Z ARCHITEKTEN FLORIAN KRIEGER ARCHITEKTUR UND STÄDTEBAU FRANKE RÖSSEL RIEGER ARCHITEKTEN FRITSCH + TSCHAIDSE ARCHITEKTEN GASSMANN ARCHITEKTEN GHK ARCHITEKTEN GLASER ARCHITEKTEN GOETZ CASTORPH ARCHITEKTEN UND STADTPLANER GRASSINGER EMRICH ARCHITEKTEN GRILL+KÖPPEL ARCHITEKTEN GRUBER HOLZAPFEL ARCHITEKTEN GÜNTHER SCHURK H2R ARCHITEKTEN H4A GESSERT + RANDECKER GENERALPLANER HABLE ARCHITEKTEN HÄFFNER + ZENK PLANUNGSGESELLSCHAFT HAGLEITNER HAINDL+KOLLEGEN HEID+HEID ARCHITEKTEN HEINLE, WISCHER UND PARTNER HENN ARCHITEKTURBÜRO HERLE+HERRLE ARCHITEKTEN HK ARCHITEKTEN HERZOG & DE MEURON HIERL ARCHITEKTEN HILD UND K ARCHITEKTEN HILMER SATTLER ARCHITEKTEN AHLERS ALBRECHT HIRNER UND RIEHL ARCHITEKTEN HOE ARCHITECTS HOLZFURTNER UND BAHNER ARCHITEKTEN KAI OTTO ARCHITEKTEN KARL UND P KEHRBAUM ARCHITEKTEN KLEIN&SÄNGER ARCHITEKTEN KÖHLER ARCHITEKTEN KRUG GROSSMANN ARCHITEKTEN KSP ENGEL KUPFERSCHMIDT ARCHITEKTEN LICHTBLAU ARCHITEKTEN LMJD DENNERLE MOTZET ARCHITEKTEN LYNX ARCHITECTURE MACRO ARCHITEKTEN MAIER NEUBERGER ARCHITEKTEN MANFRED FISCHER ARCHITEKT MECK ARCHITEKTEN MODERSOHN & FREIESLEBEN ARCHITEKTEN MORPHO-LOGIC ARCHITEKTUR UND STADTPLANUNG NICKL & PARTNER ARCHITEKTEN NOVA MICHAEL BECK ARCHITEKTEN PECK.DAAM PGS ARCHITEKTEN PLAN4 ARCHITEKTEN PLANUNGSBÜRO ZOBEL PMP ARCHITEKTEN PROF. BIEDERMANN ARCHITEKTEN PSA PFLETSCHER UND STEFFAN ARCHITEKTEN PUPPENDAHL ARCHITEKTUR PÜSCHEL ARCHITEKTEN RAUM+BAU PLANUNGSGEMEINSCHAFT RAUM+ PLANUNGSGEMEINSCHAFT RAUPACH ARCHITEKTEN REINER + SINGHOF ARCHITEKTEN REINHARD BAUER ARCHITEKTEN RUDOLF+SOHN ARCHITEKTEN SCHMITT DANNIEN HOFMANN ARCHITEKTURBÜRO SCHULTZ BRAUNS ARCHITEKTEN UND STADTPLANER SCHÜRSMANN DETTINGER ARCHITEKTEN SCHWINDE ARCHITEKTEN SEIFERT HUGUES ARCHITEKTEN SPREEN ARCHITEKTEN STARK-ARCHITEKTEN STIEGELMEIER ARCHITEKTEN STRUNZ ARCHITEKTEN SPP ARCHITEKTEN SUNDER PLASSMANN ARCHITEKTEN V.ANGERER ARCHITEKTEN WECHNER ARCHITEKTEN WENZEL ARCHITEKTEN + INGENIEURE WERKBUERAU ARCHITEKTEN ZILLERPLUS ARCHITEKT UND STADTPLANER ZINNER INGENIEURE & ARCHITEKTURBÜRO O3ARCHITEKTEN



# KONTAKT

## BEHRINGERINGENIEURE

Behringer Beratende Ingenieure GmbH  
Baustatik und Tragwerksplanung

Bavariaring 24  
80336 München  
Tel 089/15 94 19-0  
Fax 089/15 94 19-30

[www.behringer-ingenieure.de](http://www.behringer-ingenieure.de)  
[mail@behringer-ingenieure.de](mailto:mail@behringer-ingenieure.de)



Klimaneutral produziert



[WWW.BEHRINGER-INGENIEURE.DE](http://WWW.BEHRINGER-INGENIEURE.DE)  
BÜROFOTOGRAFIE: CHRISTOPH GRAMANN  
PROJEKTFOTOGRAFIE:  
<https://behringer-ingenieure.de/fotos/>  
© 2023 Behringer Beratende Ingenieure GmbH